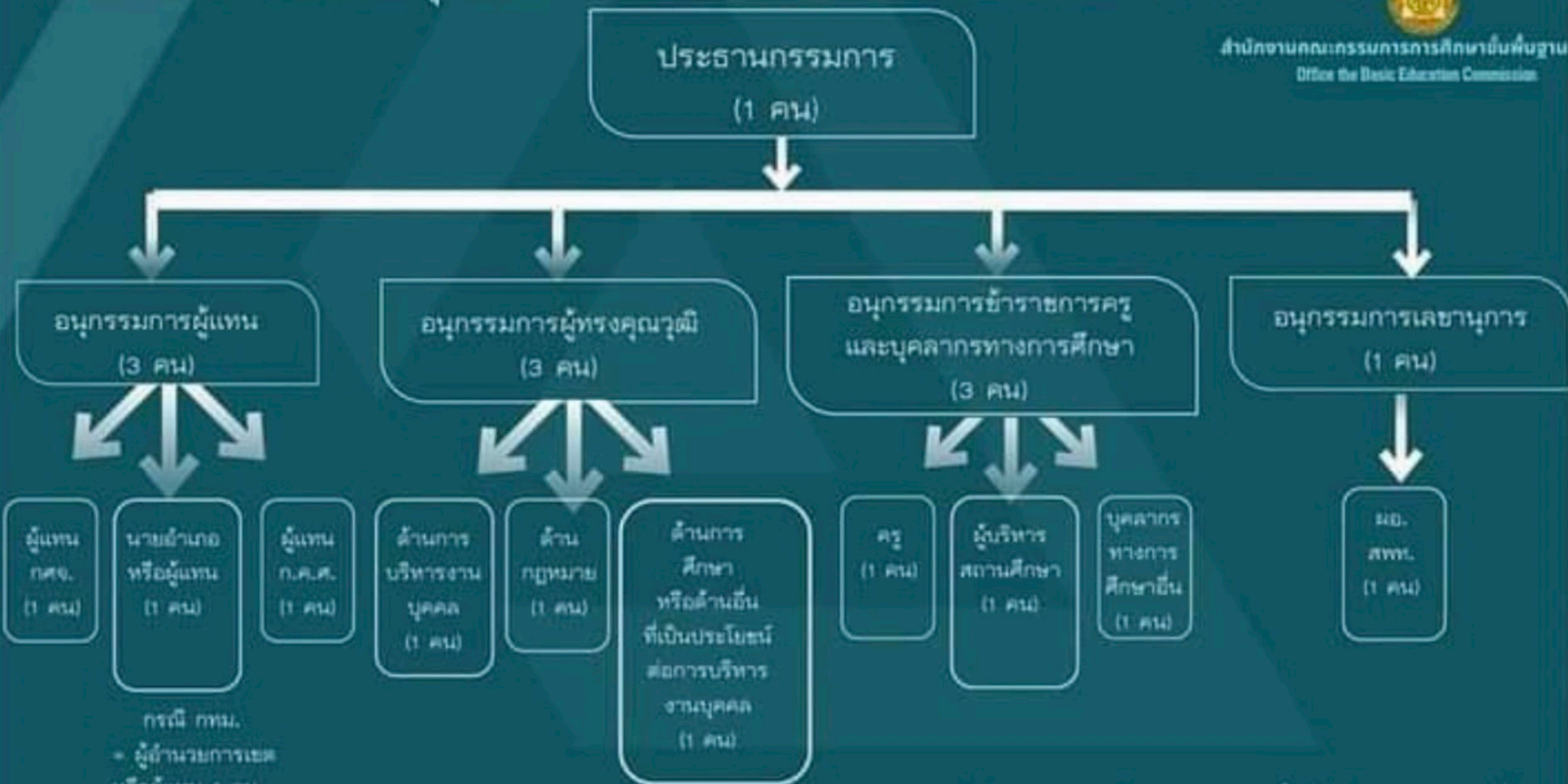


องค์ประกอบของอนุกรรมการใน อ.ก.ค.ศ. เขตพื้นที่การศึกษา (11 คน)



สำนักชานคณะกรรมการการศึกษาขั้นพื้นฐาน
Office the Basic Education Commission



กรณี กทม.
= ผู้อำนวยการเขต
หรือผู้แทน 1 คน

หมายเหตุ : ห้ามมิให้ผู้ดำรงตำแหน่งใน อ.ก.ค.ศ. เขตพื้นที่การศึกษา เป็นกรรมาธิการ

แผนภูมิวิธีการได้มาของประธานอนุกรรมการ



แผนภูมิวิธีการได้มาของอนุกรรมการผู้แทน กศจ.

สพป. และ สพม. ที่รับผิดชอบ 1 จังหวัด

ให้สำนักงานศึกษาธิการจังหวัดจัดประชุม กศจ. เพื่อเลือกกรรมการใน กศจ. เสนอเป็น อนุกรรมการผู้แทน กศจ. ใน อ.ก.ค.ศ. เขตพื้นที่การศึกษาที่อยู่ในจังหวัดนั้น เขตพื้นที่ การศึกษาละ 1 คน

สำนักงานศึกษาธิการจังหวัดแต่ละจังหวัด ส่งรายชื่อพร้อมประวัติผู้ได้รับเลือก

สำนักงาน ก.ค.ศ.

เสนอ ก.ค.ศ. แต่งตั้ง

สพม. ที่รับผิดชอบครอบคลุมมากกว่า 1 จังหวัด

ให้สำนักงานศึกษาธิการจังหวัดจัดประชุม กศจ. เพื่อเลือกกรรมการใน กศจ. จำนวน 1 คน เสนอเป็นอนุกรรมการผู้แทน กศจ. ใน อ.ก.ค.ศ. เขตพื้นที่การศึกษา มัธยมศึกษา นั้น

สำนักงานศึกษาธิการจังหวัดแต่ละจังหวัด ส่งรายชื่อพร้อมประวัติผู้ได้รับเลือก

สำนักงาน ก.ค.ศ.

อ.ก.ค.ศ. วิสามัญเฉพาะกิจ คัดเลือกให้เหลือเขตพื้นที่การศึกษาละ 1 คน



แผนภูมิวิธีการได้มาของอนุกรรมการนายอำเภอหรือผู้แทน/ อนุกรรมการผู้อำนวยการเขตหรือผู้แทน

สพป. และ สพม. ที่รับผิดชอบ
1 จังหวัด

สพม. ที่รับผิดชอบ
มากกว่า 1 จังหวัด

อ.ก.ค.ศ. เขตพื้นที่การศึกษา
ที่มีสพป. และ สพม. ตั้งอยู่ใน กทม.

สำนักงาน ก.ค.ศ. ประสาน
ผู้ว่าราชการจังหวัด พิจารณา
มอบหมายนายอำเภอ ในท้องที่
รับผิดชอบของสพป. และ สพม.
จำนวน 1 คน

สำนักงาน ก.ค.ศ. ประสาน
ผู้ว่าราชการจังหวัด ซึ่งเป็นที่ตั้ง
ของ สพม. พิจารณามอบหมาย
นายอำเภอในท้องที่รับผิดชอบซึ่ง
เป็นตั้งของสพม. จำนวน 1 คน

สำนักงาน ก.ค.ศ. ประสาน
ปลัดกรุงเทพมหานคร พิจารณา
มอบหมายผู้อำนวยการเขต ในท้อง
ที่รับผิดชอบของสพป. และ สพม.
เขตพื้นที่การศึกษาละ 1 คน

สำนักงาน ก.ค.ศ.

เสนอ ก.ค.ศ. แต่งตั้ง



แผนภูมิวิธีการได้มาของอนุกรรมการผู้ทรงคุณวุฒิ

